

UM PROGRAMA DA:

ProFuturo

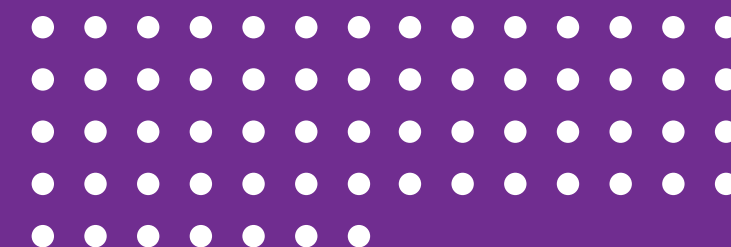
FUNDAÇÃO
TELEFÔNICA
vivo

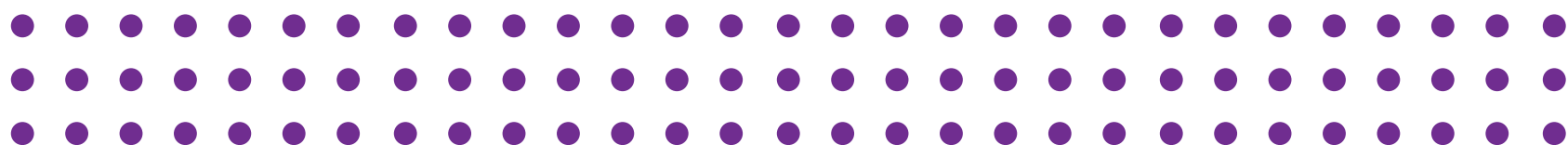
Fundação "la Caixa"



Escolas Conectadas

Escola para todos: inclusão de pessoas com deficiência





Escola para todos: inclusão de pessoas com deficiência

Mediado | 50 horas



Áreas do conhecimento e componentes curriculares

Transversal (métodos, processos e relações)/ Ciências humanas
Ensino religioso/ Projetos interdisciplinares

Competências gerais da BNCC mobilizadas

Conhecimento | Comunicação | Empatia e cooperação | Autoconhecimento e autocuidado | Responsabilidade e cidadania

Recomendação etapa/série

Educação infantil, ensino fundamental e ensino médio

Certificação

Universidade Estadual do Rio Grande do Sul

Acesso aos conteúdos

Abertura semanal de unidades e atividades avaliativas.

UM PROGRAMA DA:

ProFuturo



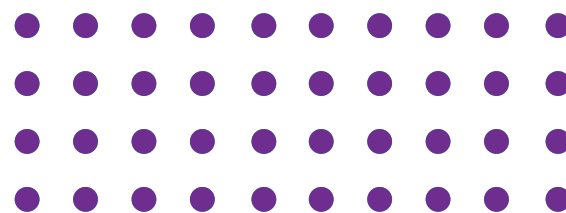
"O curso trouxe materiais de apoio que vão me ajudar muito na minha prática e também conceitos que, até então, não conhecia, como as Dimensões da Acessibilidade. Foi um tema muito pertinente e necessário para quem quer fazer a diferença na vida dos seus alunos. Parabéns a todos."

Marileide da Silva Assunção Costa, AL

SINOPSE

A escola contemporânea vem sofrendo uma série de mudanças com o propósito de abarcar e valorizar a diversidade humana em seus fluxos. Nesse sentido, diferentes ações governamentais têm sido implementadas buscando promover a inclusão socioescolar de grupos que, até então, ficavam à margem do processo de ensino regular. Com a publicação da **Política Nacional de Educação Especial na Perspectiva da Educação Inclusiva (BRASIL, 2008)**, a qual considera alunos com deficiência também como público-alvo a ser atendido pela escola comum, desenha-se a escola inclusiva como uma nova realidade brasileira.

Nesse curso, **abordaremos alguns conceitos básicos sobre o tema com o intuito de instigar você, professor(a), a refletir sobre os desafios e as demandas que surgem nesse contexto, trazendo inspirações para a inclusão de todos.**



UM PROGRAMA DA:

ProFuturo



Escola para todos: inclusão de pessoas com deficiência

Mediado | 50 horas



OBJETIVOS

A partir do curso, espera-se que o professor:

- compreenda conceitos estruturantes relacionados às temáticas da inclusão de pessoas com deficiência e da acessibilidade em diversos panoramas sociais, entre eles a escola;
- conte com elementos e inspirações para abordar a educação inclusiva sob novas perspectivas;
- disponha de subsídios para analisar os desafios e as potencialidades da inclusão de alunos com deficiência em escolas comuns.

UNIDADES

Unidade 1: Alinhando conceitos

São examinados os conceitos centrais relacionados à inclusão de pessoas com deficiência na escola comum, analisando-se o percurso histórico que nossa sociedade empreendeu até chegarmos ao atual modelo de escola inclusiva.

Unidade 2: Desafios e potencialidades

São abordados os desafios e as potencialidades da inclusão de alunos com deficiência em escolas comuns, observando-se como vem ocorrendo esse processo em contextos com as características das realidades escolares brasileiras.

Unidade 3: Acessibilidade no meu contexto escolar

É dirigida à análise das condições de acessibilidade das instituições escolares. O conceito de acessibilidade é aprofundado a partir da investigação de suas diferentes dimensões. São discutidos e exemplificados meios de promovê-la e aprimorá-la nas escolas.

ATIVIDADE AVALIATIVA

Planejamento e produção de práticas pedagógicas (uma atividade por unidade).
Avaliação realizada pela equipe de mediação.

ProFuturo

UM PROGRAMA DA:

